



University of  
Applied Sciences  
Krems

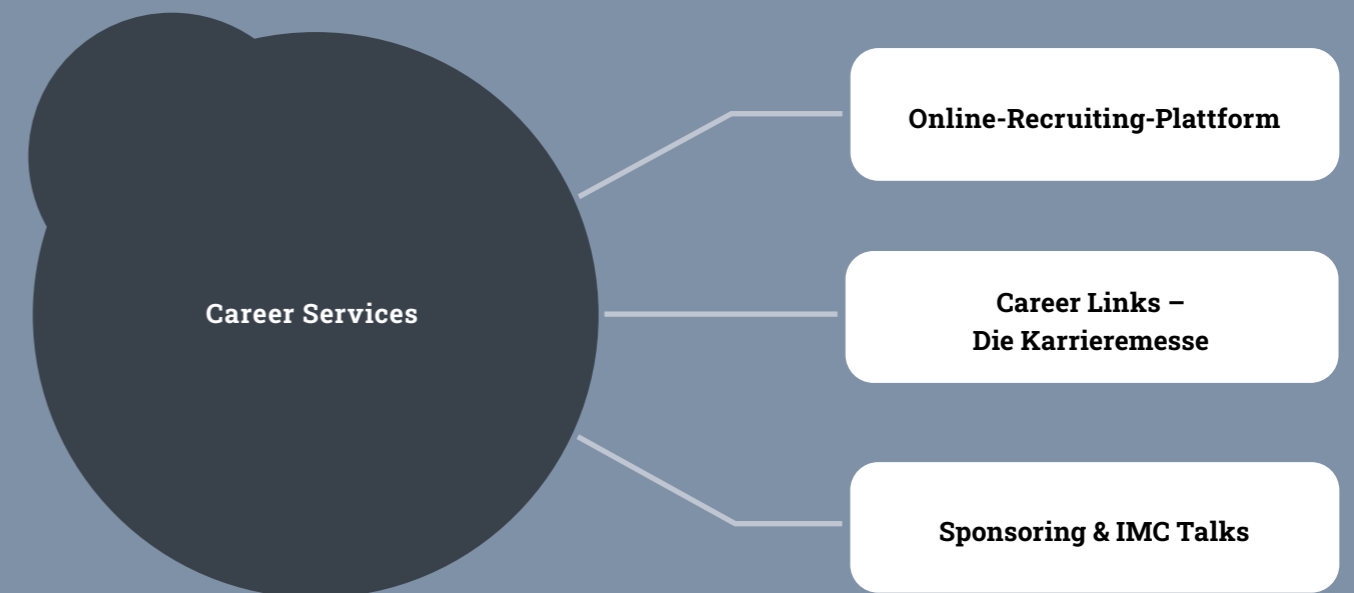
FÜR UNTERNEHMEN UND ORGANISATIONEN

# Service und Angebote

[www.imc.ac.at](http://www.imc.ac.at)



# Überblick



Wir – das Team von Career Services – bieten Ihnen eine große attraktive Auswahl an Services zur Zusammenarbeit an und stellen auch gerne individuelle Pakete für Sie zusammen.

# Online-Recruiting-Plattform IMC Career & Alumni Services

Powered by JobTeaser

Wir bereiten unsere Studierenden umfassend auf die Arbeitswelt vor und unterstützen sie bei ihren Karriereplänen. Wir haben in Kooperation mit JobTeaser die „IMC Career & Alumni Services“ ins Leben gerufen und arbeiten mit dieser Plattform sehr erfolgreich seit einigen Jahren. Die Studierenden können auf dieser Plattform:

- Profile einsehen, auf denen Unternehmen ihre Karrieremöglichkeiten präsentieren.
- Eine Suchmaschine für Praktika- und Stellenangebote einstellen.
- Events online buchen: Coaching-Workshops, Messen, Chats
- E-Mail Benachrichtigungen bei offenen Stellen und Employer Branding Events erhalten.

## Kostenlos Stellenangebote veröffentlichen

Wir laden Sie ein, Stellenangebote oder ein Profil zu erstellen. Das Veröffentlichen der Stellenangebote ist für Sie völlig kostenfrei.

## Entscheiden Sie welches Angebot für Sie passt!

**1.** Sie möchten ausschließlich Stellenangebote veröffentlichen? Dann können Sie auf der Online-Plattform direkt verfolgen, wie viele Studierende sich diese ansehen und wer sich dafür bewirbt. Sie können Ihre Stellenangebote auch ändern oder archivieren.

**2.** Sie möchten Stellenangebote und ein Unternehmensprofil erstellen? Mit unserer Online-Plattform können Sie nicht nur Praktika- und Stellenangebote veröffentlichen, sondern auch Ihr Unternehmen im Detail präsentieren.



## Partner werden – Ihre Vorteile

### IHR MEHRWERT ALS PARTNERINNEN UND PARTNER IM BEREICH RECRUITING UND KONTAKT ZU NEUEN TALENTEN.

Sie genießen eine erhöhte Sichtbarkeit am IMC Krams und einen leichteren Zugang zu den Studierenden des IMC Krams über die Plattform „IMC Career & Alumni Services“.

## Preise

Online-Plattform-Packages			
	BASIC	PARTNERINNEN UND PARTNER	PREMIUM- PARTNERINNEN UND PARTNER
PREISE/JAHR	–	500,- EUR	1.900,- EUR
Unternehmensprofil	–	small	large
Premium Showcasing	–	●	●
Talent Bank	–	–	●
IMC Career Lunch	–	●	●
Company Visit	–	●	●
Online Speed-Networking	–	●	●
Online Unternehmenspräsentation	–	●	●
Follow-up Statistics	–	–	●
Online Event Promotion & Administration	–	–	●
Teilnahme & Career Links	–	●	●
Job- und Praktikumsinserate kostenfrei veröffentlichen	●	●	●
Talk to Alumni	–	–	●

Preise netto zzgl. 20% USt.

Änderungen vorbehalten.

# Unsere Pakete – Ihre Vorteile

NACHFOLGEND FINDEN SIE DIE BESCHREIBUNG DER INHALTE DER MÖGLICHEN PARTNERSCHAFTSPAKETE.



## Unternehmensprofil

Die Unternehmensprofile enthalten folgende Navigationspunkte:

- **Über uns**  
Präsentation und aktuelle Meldungen des Unternehmens
- **Unsere Berufsbilder**  
Alle Berufsbilder (auch als Videoporträt), die es im Unternehmen gibt
- **Personalpolitik**  
Hier wird die Einstellungspolitik erläutert: warum sich ein Studierender dort bewerben sollte, welche Profile und Kompetenzen für das Unternehmen interessant sind und wie sich Studierende am besten bewerben.
- **Unsere Standorte**  
Standorte des Unternehmens
- **Angebote**  
Alle Stellenangebote des Unternehmens
- **Artikel**  
Alle vom Unternehmen verfassten Artikel, die den Studierenden News und wichtige Fakten mitteilen
- **Happy Trainee**  
Sie können Ihre Unternehmensbewertungen von verschiedenen Plattformen verlinken.

## Zusätzlich im Unternehmensprofil „large“:

- **Teams**  
Nutzen Sie die Möglichkeit, mehr Details über Ihr Unternehmen zu veröffentlichen. Unter anderem:
  - Unsere Werte, unsere Kultur
  - Für uns interessante Profile und Kompetenzen (im Allgemeinen)
  - Lerne unsere Teams kennen + Bilder
- **Events & News**



## Premium Showcasing

Ihre Stellenangebote (Festanstellungen und Praktikumsplätze) werden regelmäßig nach vorne gereiht.

## Talent Bank

Sie haben Zugriff auf die Lebensläufe und Profile unserer Studierenden.

## IMC Career Lunch

In einem Restaurant in Krems können Unternehmen in entspannter Atmosphäre im Rahmen eines Career Lunch Studierende kennenlernen und sich präsentieren. Preis: ca. 17,- EUR pro Lunch und Teilnehmerin und Teilnehmer zzgl. Getränke nach Verbrauch

## Company Visit

Einer begrenzten Anzahl von Studierenden wird die Möglichkeit einer Unternehmensexkursion geboten, bei der sie einen exklusiven Einblick in Ihr Unternehmen bekommen. Sie entscheiden dabei, welche Räumlichkeiten besichtigt werden und welches Programm vor Ort in Ihrem Unternehmen stattfindet.

## Online Speed-Networking

Hier treffen Studierende und Personalisten im Online-Modus aufeinander. In 20-Minuten-Zeitblöcken haben Sie und Studierende die Möglichkeit, sich kennenzulernen und ein kurzes Bewerbungsgespräch zu führen. Sie nennen dem Career Center im Vorfeld einen Termin, bei dem Sie den Studierenden für Gespräche zur Verfügung stehen. Die Inhalte der Gespräche geben Sie vor. Darauf folgend wird in der Online Recruiting Plattform des Career Centers ein Event erstellt. Die Studierenden können sich zum Event der Unternehmen online anmelden und ihren Lebenslauf hochladen. Sie entscheiden dann anhand der Unterlagen, welche Studierende Sie zu den Online-Speed-Networking Terminen einladen. Die Studierenden, die Sie akzeptiert haben, suchen sich dann selbst ein freies Zeitfenster aus und können via Zoom, Microsoft Teams, Google Meet, etc. an dem Recruiting-Event teilnehmen.

## Online Unternehmenspräsentation

Sie haben die Möglichkeit Ihr Unternehmen an einem beliebigen Datum den Studierenden vorzustellen.

Dauer: ein bis zwei Stunden inkl. Fragen; Die Rahmenbedingungen entscheiden Sie, ebenso wie die eingesetzten Tools. (Zoom, Microsoft Teams, Google Meet, etc.) Wir vom Career Center übernehmen die Organisation und Einladung der Studierenden.

## Follow-Up Statistics

Rufen Sie als Premium-Partnerinnen und -Partner regelmäßig Statistiken über die Effizienz Ihrer Partnerschaft mit uns und über Ihren Online-Auftritt ab, wie unter anderem Zugriffe auf Ihr Unternehmensprofil. So können Sie zum Beispiel auch einsehen, wie viele Stelleninserate Sie in einem bestimmten Zeitraum geschaltet haben und wie viele Bewerbungen Sie über die Online-Plattform dazu erhalten haben. Diese können Sie unter anderem nach Branche, Vertragsart, Standort und vielen weiteren Kriterien filtern. Außerdem sind regelmäßig aktualisierte Statistiken über Ihre Branche und Wettbewerberinnen und Wettbewerber erhältlich.



### Online Event Promotion & Administration

Nutzen Sie als Premium-Partnerinnen und -Partner die Möglichkeit, eigene Events für unsere Studierenden zu organisieren, auszuschreiben und zu veranstalten. Gerne unterstützen wir Sie auch mit Räumlichkeiten.

### Career Links: Teilnahme

Als Partnerinnen und Partner und Premium-Partnerinnen und -Partner sind Sie herzlich willkommen, an unserer alljährlichen Karrieremesse „Career Links“ teilzunehmen. Näheres zur Career Links finden Sie auf den nächsten Seiten.

### Job- und Praktikumsinserate kostenfrei veröffentlichen

Wir freuen uns über alle Stellenangebote von Ihnen, ganz besonders über Angebote für Berufspraktika.

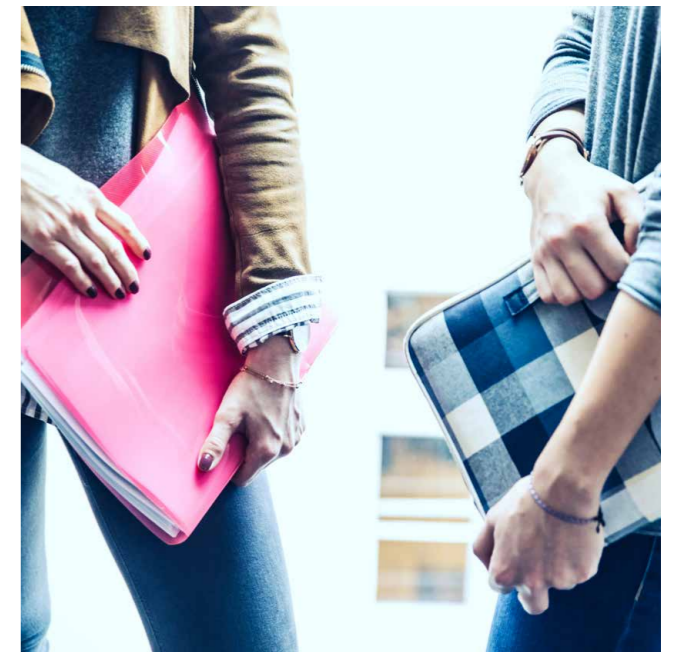
### Talk to Alumni

Nutzen Sie die Chance und schalten Sie über uns konkrete (Stellen-)Angebote, Kampagnen, Anzeigen, Texte, Werbung etc. für alle unsere Alumni mit viel Arbeitserfahrung und Know-how im Berufsleben:

- Ein Artikel im Alumni Newsletter wird als Ihr Stelleninserat geschaltet – 4.000 Abonentinnen und Abonnenten / Öffnungsrate im Durchschnitt 39 % Inhalt und Umfang dieses Artikels wird rechtzeitig vorab zwischen Ihrem Unternehmen und uns abgestimmt.
- In der geschlossenen IMC Krems Alumni Gruppe (mehr als 2.700 Mitglieder) werden flexibel und je nach Bedarf Ihres Unternehmens zweimal pro Studienjahr Inhalte von Ihnen veröffentlicht. Diese werden jeweils vorab einvernehmlich abgestimmt.

*Ihre Investition für eine der beiden Aktionen außerhalb der Premium Partnerschaft kostet EUR 200,-*

*Ihre Investition für beide Aktionen außerhalb der Premium Partnerschaft kostet EUR 300,-*



# Career Links – Die Karrieremesse

CAREER LINKS IST DIE KARRIEREMESSE DES IMC KREMS. SIE FINDET EINMAL JÄHRLICH STATT, UM EINEN KONTAKT ZWISCHEN UNTERNEHMEN UND STUDIERENDEN BZW. ABSOLVENTINNEN UND ABSOLVENTEN DES IMC KREMS ZU ERMÖGLICHEN.

## Zielgruppe

Studierende und Absolventinnen und Absolventen des IMC Krems

Unser Studienangebot teilt sich in die Bereiche Wirtschaft, Gesundheit sowie Naturwissenschaften und Technik auf. Einen genauen Überblick über unsere angebotenen Studienrichtungen finden Sie hier:

[www.imc.ac.at/studium/#ueberblick](http://www.imc.ac.at/studium/#ueberblick)

Die Besucherinnen und Besucher von Career Links nutzen die Messe, um:

- Erstkontakte zu potenziellen Arbeitgeberinnen und Arbeitgebern herzustellen
- Sich konkret über offene Jobs zu informieren und, um sich zu bewerben
- Praktikumsplätze für die verpflichtenden Berufspraktika zu finden

Bei der Buchung eines Standplatzes wird automatisch eine Seite im digitalen Messekatalog für Sie reserviert.

Um an der Messe teilnehmen zu können, setzen wir eine Partnerschaft auf unserer Online-Recruiting-Plattform „IMC Career & Alumni Services powered by JobTeaser“ voraus.

## Standplan

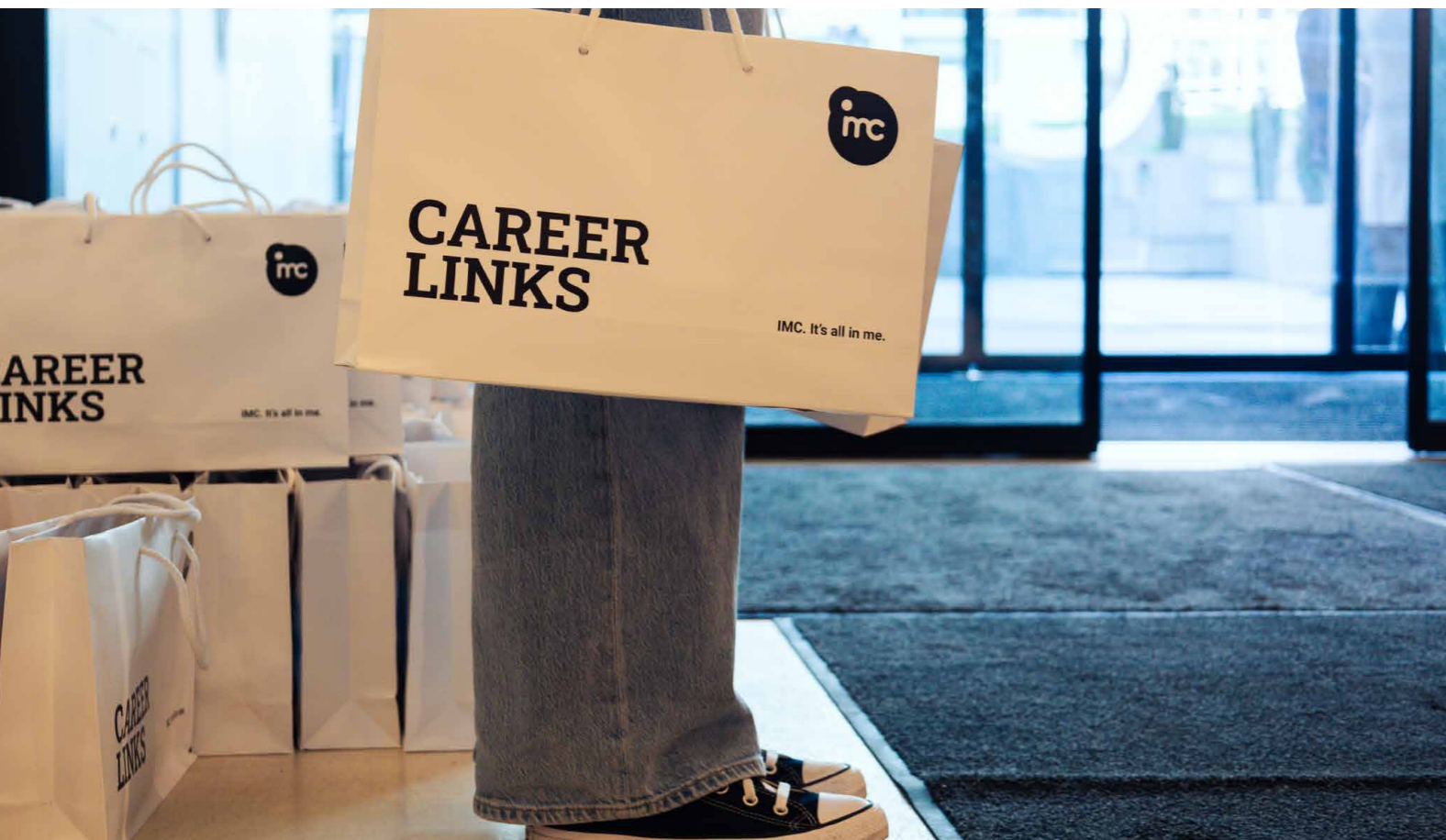


## Preise

Kategorien	Preise
<b>KATEGORIE 1: 12 m<sup>2</sup></b> Stände: 1, 20, 22, 24, 49	790,- EUR
<b>KATEGORIE 2: 9 m<sup>2</sup></b> Stände: 2, 3, 4, 5, 6, 9, 10, 11, 12, 13, 14, 15, 16, 17, 18, 19, 21, 23, 27	690,- EUR
<b>KATEGORIE 3: 6 m<sup>2</sup></b> Stände: 7, 8, 25, 26, 28, 29, 30, 31, 47, 48, 50, 51	590,- EUR
<b>KATEGORIE 4: 9 m<sup>2</sup></b> Stände: 39, 41, 43, 44, 45, 46	490,- EUR
<b>KATEGORIE 5: 6 m<sup>2</sup></b> Stände: 34, 35, 36, 37, 38, 40, 42	450,- EUR

Änderungen vorbehalten.

Preise netto zzgl. 20% USt.





# Externe Events und Vermietungen

INTERNATIONAL MEETING CENTER UND MEHR.



Nah an Wien und doch umgeben von Weinbergen. Top-modern oder im historischen Ambiente. Persönliche Betreuung und viel Flexibilität bei der Planung und Raumgestaltung. Dadurch zeichnen sich unsere Event-Locations aus.

Alle Räume, Details, Leistungen, Ihre Ansprechpartnerinnen und Ansprechpartner und Preise finden Sie [hier](#).



## Forschung am IMC Krems

WIR BÜNDELN UNSERE ANGEWANDTE FORSCHUNG IN ZUKUNFTSFÄHIGE FORSCHUNGSSCHWERPUNKTE, ENTWICKELN INNOVATIVE LÖSUNGEN ZUM NUTZEN VON WIRTSCHAFT UND GESELLSCHAFT UND LEISTEN DAMIT EINEN BEITRAG ZUR ERREICHUNG DER SUSTAINABLE DEVELOPMENT GOALS.

An unserer Hochschule wird angewandte Forschung in den Kernbereichen Business, Health Sciences und Science and Technology in Zusammenarbeit mit Unternehmen und anderen Organisationen durchgeführt. Wir entwickeln dabei innovative Lösungen und bringen Produkte und Verfahren mit großem Potenzial auf den Markt.

Unsere forschungsgesteuerte Lehre, die anwendungsorientierte Forschung und die wegweisende Expertise nutzen sowohl der Wirtschaft als auch der Gesellschaft als Ganzes.

- Gutes internationales Renommee
- Interdisziplinärer Ansatz
- Angewandte Forschung und forschungsgeladene Lehre
- Internationales Netzwerk

### Wir forschen in unseren Kernbereichen

#### Department of Business

Von Innovation & Digitalisierung über Entrepreneurship bis Tourismus – wir forschen an den Themen, die die Wirtschaft berühren.

#### Department of Health Sciences

Forschung meets Praxis – interdisziplinär, zukunftsgerichtet, patientenorientiert. Unsere Forschung auf dem Gebiet der Gesundheitswissenschaften stellen die praktischen Anwendungsmöglichkeiten in den Fokus.

#### Department of Science and Technology

Unsere Forschungskompetenzen liegen unter anderem in den Bereichen der Biotechnologie, Chemie und Informatik.





## Sponsoring

### Fördern Sie die Bildung der nächsten Generation

Wir laden Sie herzlich ein, Teil einer außergewöhnlichen Partnerschaft mit dem IMC Krems zu werden. Entdecken Sie eine einzigartige Gelegenheit, Ihr Unternehmen auf eine neue Stufe zu bringen und gleichzeitig die Bildung der nächsten Generation von Fachkräften zu fördern.

#### Warum sollten Sie unser Sponsor werden?

- **Reichweite:** Profitieren Sie von der breiten Sichtbarkeit Ihrer Marke in einem dynamischen und ambitionierten Umfeld. Unsere Fachhochschule zieht nicht nur talentierte Studierende aus der Region an, sondern hat auch einen beeindruckenden nationalen und internationalen Ruf.

- **Zielgruppe:** Mit Ihrem Sponsoring erreichen Sie eine hochqualifizierte Zielgruppe von zukünftigen Fachkräften. Nutzen Sie diese einzigartige Gelegenheit, Ihr Unternehmen als attraktiven Arbeitgeber zu präsentieren und Ihre zukünftigen Mitarbeiter frühzeitig zu begeistern.

- **Innovation:** Als Sponsor des IMC Krems setzen Sie ein klares Zeichen für Innovation und Fortschritt. Unterstützen Sie unsere Forschungsprojekte und ermöglichen Sie den Studierenden den Zugang zu modernster Technologie und Infrastruktur.

#### Unser Sponsoring-Paket:

Setzen Sie Ihr Unternehmen ins Rampenlicht! Genießen Sie maximale Exposition auf unseren Veranstaltungen, in unseren Veröffentlichungen und auf unserer Website. Präsentieren Sie sich als exklusiver Sponsor und nutzen Sie alle Vorteile unserer Zusammenarbeit. Verstärken Sie Ihre Marke und

knüpfen Sie wertvolle Kontakte. Sie erhalten eine starke Präsenz in unseren Kommunikationskanälen, auf Veranstaltungen und in ausgewählten Publikationen. Lassen Sie uns gemeinsam die Zukunft gestalten!

Nehmen Sie Kontakt mit uns auf und lassen Sie uns die verschiedenen Möglichkeiten einer Partnerschaft besprechen. Wir sind offen für individuelle Lösungen und maßgeschneiderte Sponsoring-Pakete, um sicherzustellen, dass Ihre Ziele und Bedürfnisse optimal erfüllt werden.

Wir freuen uns darauf, mit Ihnen zusammenzuarbeiten und eine erfolgreiche Partnerschaft aufzubauen. Gemeinsam können wir den Grundstein für eine vielversprechende Zukunft legen!

## IMC Talks

### Bringen Sie Ihre Expertise direkt in den Hörsaal!

Wir laden Sie herzlich ein, an IMC Talks teilzunehmen. Dieses innovative Format ermöglicht es Ihnen, Ihr Unternehmen als führende Kraft in Ihrer Branche zu präsentieren und gleichzeitig den Studierenden wertvolle Einblicke aus erster Hand zu vermitteln.

#### Warum sollten Sie Teil eines IMC Talks sein?

- **Direkter Einfluss:** Bei einem IMC Talks haben Sie die einzigartige Gelegenheit, Ihr Wissen und Ihre Erfahrung direkt an die zukünftige Generation von Fachkräften weiterzugeben. Sie können persönlich als Managementexperte oder CEO an unseren Lehrveranstaltungen teilnehmen und den Studierenden wertvolle Einblicke in die Realität der Unternehmensführung bieten.

- **Markenpräsenz:** Profitieren Sie von einer starken Markenpräsenz vor einem hochengagierten Publikum. Die IMC Talks bieten Ihnen eine Plattform, um Ihre Unternehmenswerte, Innovationen und Erfolge einem breiten Spektrum von Studierenden, Dozenten und anderen potenziellen Partnern zu präsentieren.

- **Talentakquise:** Nutzen Sie die IMC Talks, um frühzeitig Kontakt zu herausragenden Studierenden herzustellen. Zeigen Sie ihnen die spannenden Karrieremöglichkeiten in Ihrem Unternehmen auf und knüpfen Sie wertvolle Kontakte für zukünftige Praktika, Abschlussarbeiten oder sogar potenzielle Einstellungen.

#### Wie funktionieren die IMC Talks?

- **Thema festlegen:** Gemeinsam mit Ihnen wählen wir ein relevantes Thema aus, das für unsere Studierenden von Interesse ist und zu Ihrem Unternehmen passt.

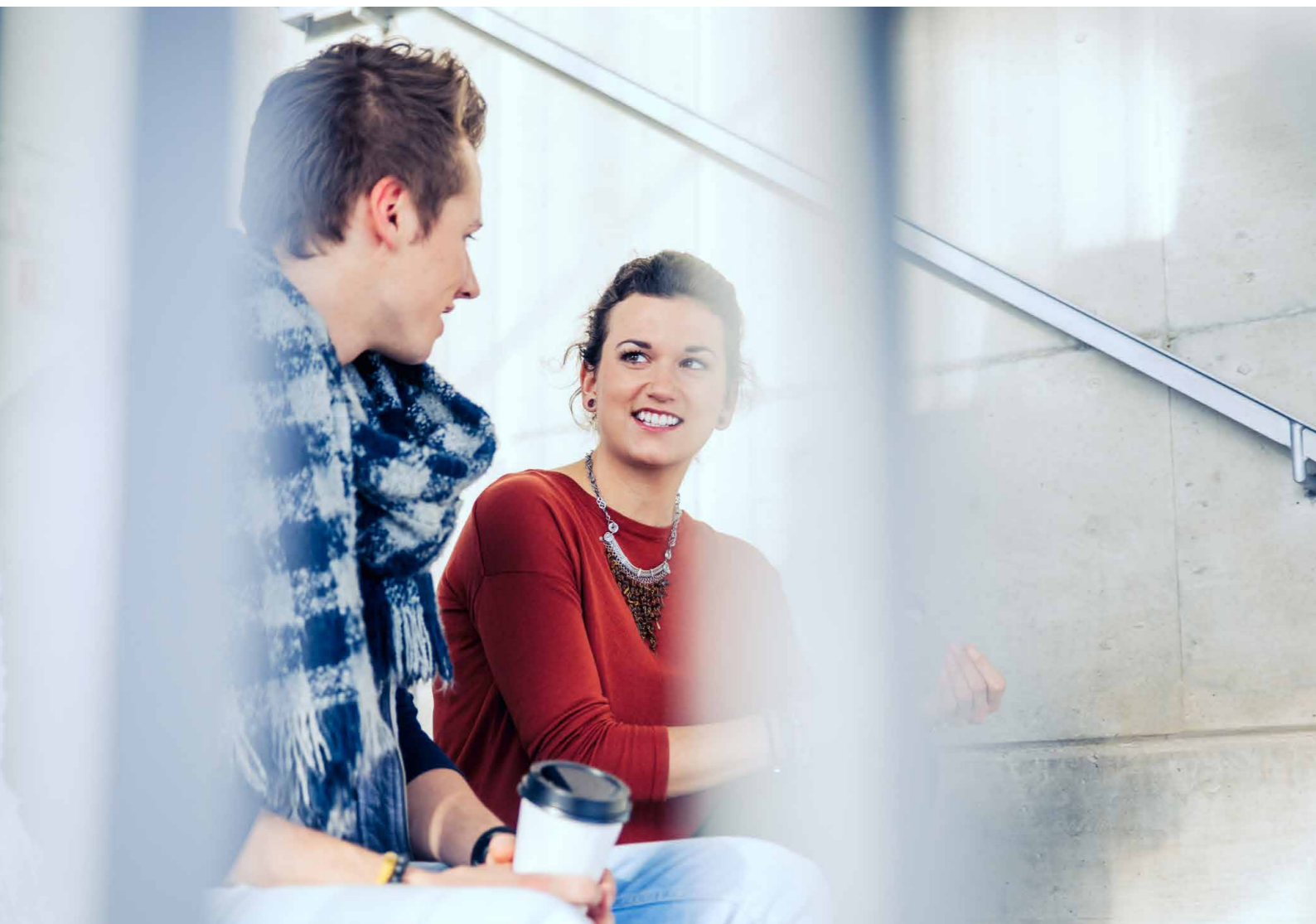
- **Vortrag halten:** Als Managementexperte bzw. -expertin oder CEO halten Sie einen inspirierenden Vortrag und teilen Ihr Fachwissen, Ihre Erfahrungen und Ihre Perspektiven mit den Studierenden.

- **Diskussion und Fragen:** Nach Ihrem Vortrag haben die Studierenden die Möglichkeit, Fragen zu stellen und mit Ihnen in einen engagierten Dialog einzutreten.

#### Werden Sie Teil der IMC Talks!

Nehmen Sie Kontakt mit uns auf und lassen Sie uns die verschiedenen Möglichkeiten besprechen. Wir sind offen für individuelle Lösungen und maßgeschneiderte Kooperationen, um sicherzustellen, dass Ihre Ziele und Bedürfnisse optimal erfüllt werden.





# Career Services

## Ihre Ansprechpartnerinnen und Ansprechpartner

Bei Fragen und Anregungen wenden Sie sich bitte an unser Team:



**Mag.(FH) Florian Ruhdorfer**

Leitung Career Services  
+43 2732 802 368  
[florian.ruhdorfer@imc.ac.at](mailto:florian.ruhdorfer@imc.ac.at)



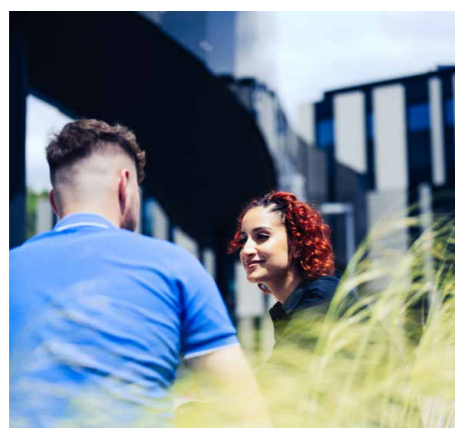
**Mag.(FH) Nicolas Aron**

Career Services  
+43 2732 802 881  
[nicolas.aron@imc.ac.at](mailto:nicolas.aron@imc.ac.at)



**Gabriele Schweiger**

Assistenz / Career Services  
+43 2732 802 328  
[gabriele.schweiger@imc.ac.at](mailto:gabriele.schweiger@imc.ac.at)



# IMC. It's all in me.

IMC Krems  
University of Applied Sciences  
3500 Krems, Austria

IMC Career Services  
career@imc.ac.at

[www.imc.ac.at](http://www.imc.ac.at)



## Akkreditierungen



## Mitgliedschaften

